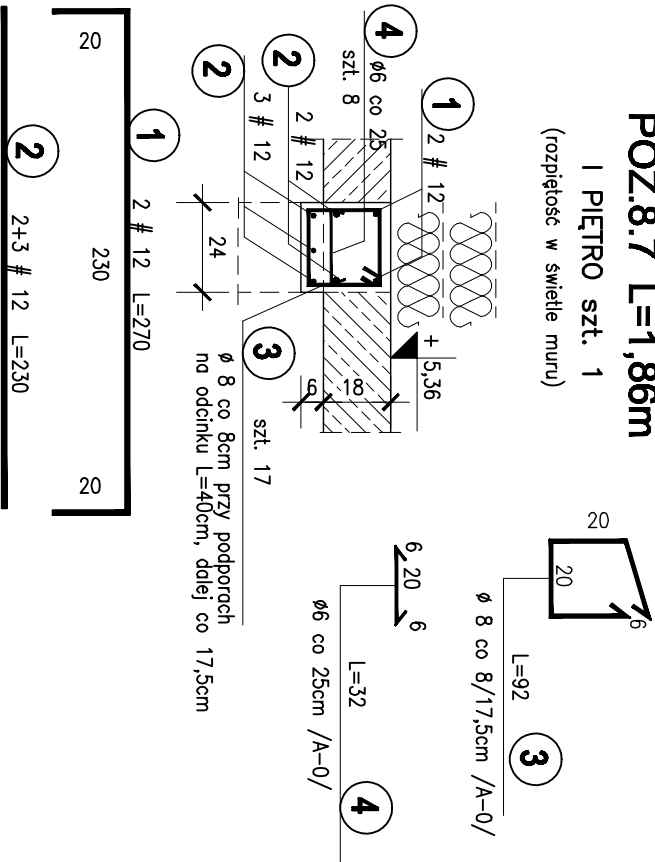


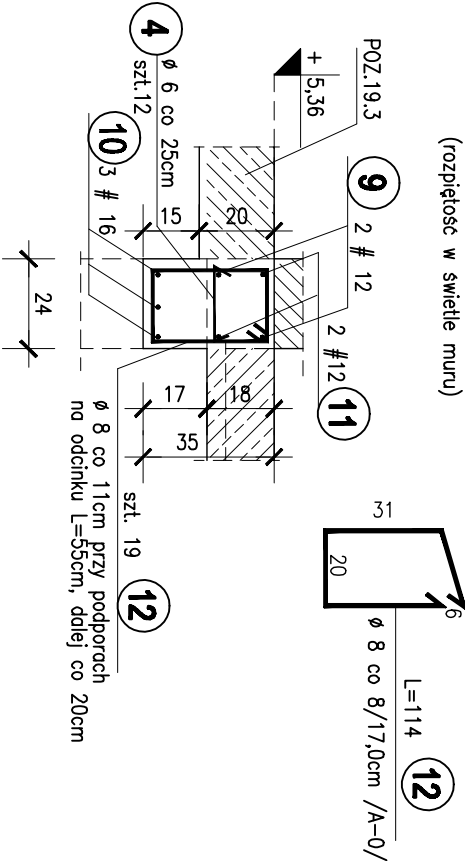
POZ.8.7 L=1,86m

I PIĘTRO szt. 1
(rozpiętość w świetle muru)



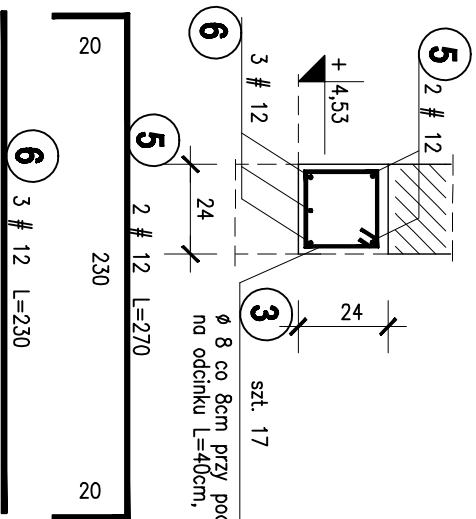
POZ.8.8 L=2,76m

I PIĘTRO szt. 1
(rozpiętość w świetle muru)



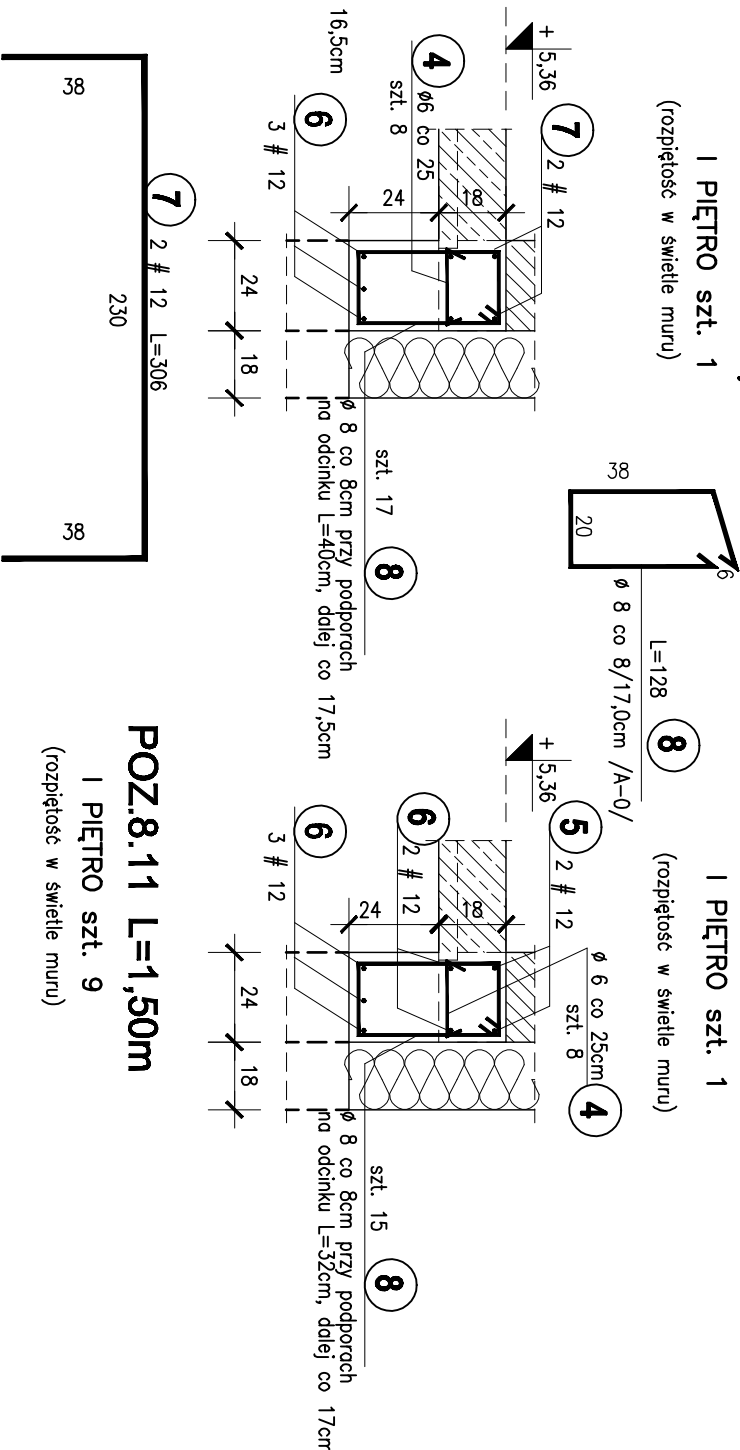
POZ.8.7.1 L=1,79m

I PIĘTRO szt. 2
(rozpiętość w świetle muru)



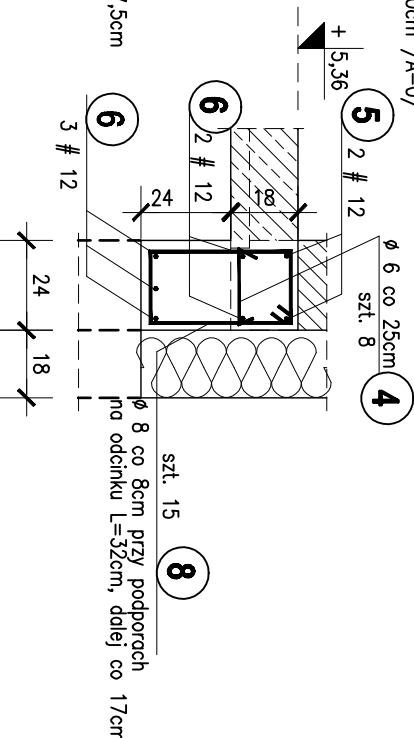
POZ.8.7.2 L=1,66m

I PIĘTRO szt. 1
(rozpiętość w świetle muru)



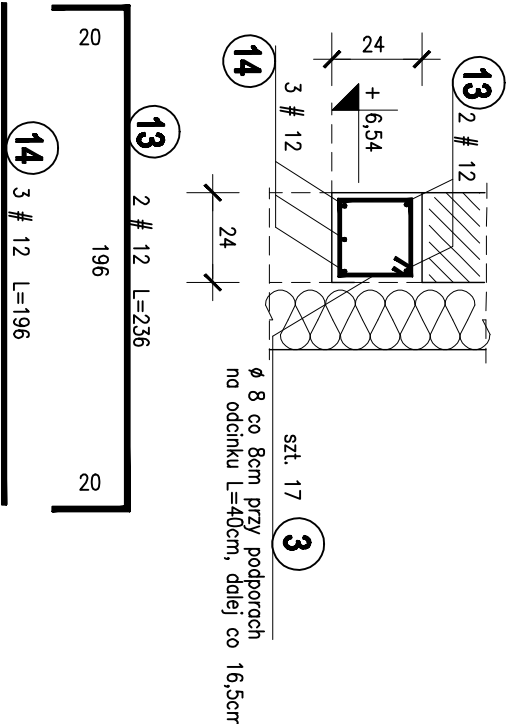
POZ.8.7.3 L=1,50m

I PIĘTRO szt. 1
(rozpiętość w świetle muru)



POZ.8.11 L=1,50m

I PIĘTRO szt. 9
(rozpiętość w świetle muru)



BETON C20/25 (B 25)
STAL A-III /34GS/
STAL A-0 /St0S-b/
otulina zbrojenia -2cm

POZ.8.7-8.7.3, 8.8, 8.11 -
- NADPROŻA I PIĘTRA 1:20

Poz.	szt.	Lp.	Stal [φ, #]		Dł.	Ilość			Długość łączna [m]						
			A-0	A-III		w elem.	elem.	razem	A-0		A-III				
8.7	1	1		12	2,70	2	1	2				5,40			
		2		12	2,30	5	1	5				11,50			
		3		8	0,92	17	1	17			15,64				
		4		6	0,32	8	1	8	2,56						
8.7.1	2	5		12	2,70	2	2	4				10,80			
		6			12	2,30	3	2	6				13,80		
		3		8	0,92	17	2	34			31,28				
		7			12	3,06	2	1	2				6,12		
8.7.2	1	6			12	2,30	3	1	3				6,90		
		8				1,28	17	1	17			21,76			
		4		6		0,32	8	1	8	2,56					
		5			12	2,70	2	1	2				5,40		
8.7.3	1	6				12	2,30	5	1	5			11,50		
		8				1,28	15	1	15			19,20			
		4		6		0,32	8	1	8	2,56					
		9			12	3,82	2	1	2				7,64		
8.8	1	10				16	3,20	3	1	3			9,60		
		11				12	3,20	2	1	2			6,40		
		12				8	1,14	19	1	19			21,66		
		4		6		0,32	12	1	12	3,84					
8.11	9	13				12	2,36	2	9	18			42,48		
		14					12	1,96	3	9	27			52,92	
		3					8	0,92	17	9	153			140,76	
Długość wg średnic [m]															
Masa 1 m pręta [kg/m]															
Masa łączna wg średnic [kg]															
Masa łączna wg gatunku stali [kg]															
Ogółem [kg]															
277,04															

PRACOWNIA PROJEKTOWA "AKON"		BRAUZA	KONSTR.
10-672 OLŚTYN UL. ELBLĄSKA 125		SKALA:	1:20
OBIEKT:	ROZBUDOWA WBP W OLŚTYNIE	DATA:	11.2010
ADRES:	ul. 1 Maja 5; 10-117 Olśtyń	NR RYS:	K-22
TEMAT:	POZ.8.7-8.8 , 8.11 - NADPROŻA I PIĘTRA	PROJ.WYKONAWCZY	
PROJEKTANT:	mgr inż. Anna Ceynowa	Upr.:	277/86/Ol.
SPRAWDZAJĄCY:	mgr inż. Bogdan Jusko	Upr.:	178/87/Ol.
OPRACOWAŁ:	inż. Barbara Rzeczkowska	Upr.:	